



**ГУСЕНИЧНЫЙ  
ЭКСКАВАТОР 906E**



Двигатель	Yanmar 4TNV94L-BVLY/BVLYC
Полная мощность	36,2 кВт / 49 л. с. при 2100 об/мин
Полезная мощность	34,6 кВт / 47 л. с. при 2100 об/мин
Максимальная глубина копания	3875 мм
Вместимость стандартного ковша	0,21 м <sup>3</sup>
Эксплуатационная масса	5900 кг



## ДВИГАТЕЛЬ

Экологический стандарт	Stage IIIA
Производитель	Yanmar
Модель	4TNV94L-BVLY/BVLYC
Полная мощность	36,2 кВт / 49 л. с. при 2100 об/мин
Полезная мощность	34,6 кВт / 47 л. с. при 2100 об/мин
Макс. крутящий момент	212,7 Н·м при 1260 об/мин
Количество цилиндров	4
Объем ДВС	3,054 л

## ХОДОВАЯ ЧАСТЬ

Ширина башмака гусеницы	400 мм
Количество башмаков с каждой стороны	40
Количество поддерживающих катков с каждой стороны	1
Количество опорных катков с каждой стороны	5

## СТРЕЛА И РУКОЯТЬ

Длина стрелы	3000 мм
Длина рукояти	1600 мм

## ХАРАКТЕРИСТИКИ КОВША

Вместимость стандартного ковша при загрузке «с шапкой»	0,21 м³
Макс. вырывное усилие ковша, ISO	41 кН

## МЕХАНИЗМ ХОДА

Максимальная скорость движения	4,6 км/ч
Тяговое усилие	51 кН

## ЗАПРАВочные емкости

Топливный бак	118 л
Моторное масло	12 л
Система охлаждения	11 л
Бак для гидравлической жидкости	66 л
Гидравлическая система (всего)	122 л

## ГИДРАВЛИЧЕСКАЯ СИСТЕМА

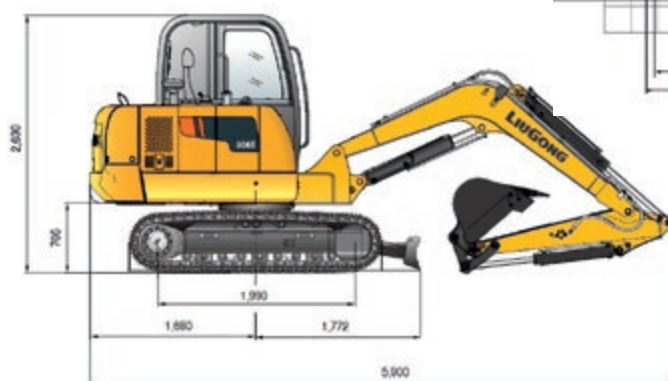
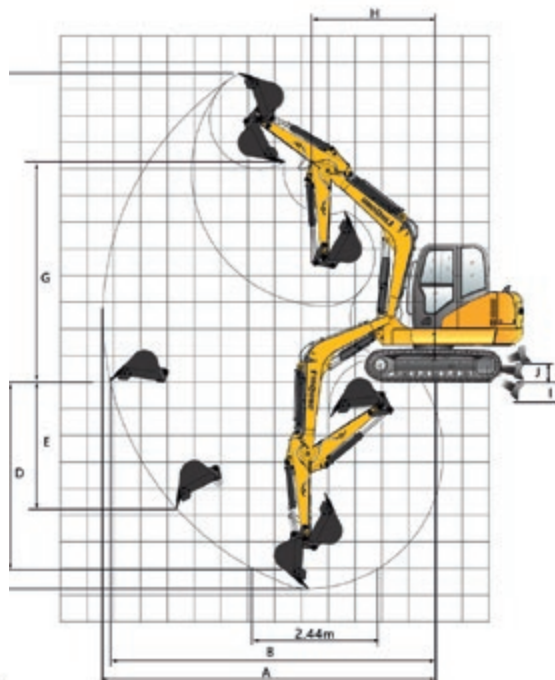
Полный расход главных насосов	142,8 л/мин
Давление разгрузочного клапана режима повышенной мощности	25 МПа

## СИСТЕМА ПОВОРОТА

Скорость поворота платформы	10,4 об/мин
-----------------------------	-------------

## РАБОЧАЯ ЗОНА

A. Макс. радиус копания	6205 мм
B. Макс. радиус копания на уровне земли	6065 мм
C. Макс. глубина копания	3875 мм
D. Макс. глубина выемки с горизонтальным плоским дном длиной 2,44 м	3450 мм
E. Макс. глубина копания вертикальной стенки	2940 мм
F. Макс. высота резания	5790 мм
G. Макс. высота выгрузки	4135 мм
H. Мин. радиус поворотной платформы	2430 мм
I. Глубина погружения в грунт	405 мм
J. Высота подъема над грунтом	360 мм
Усилие резания грунта ковшом (ISO)	41 кН
Усилие копания рукояти (ISO)	31 кН



## «ЛЮГОНГ МАШИНЫ РУС»

Представительство LiuGong в Армении т.: +(374) 98 90 90 97 | +(374) 10 43 44 77 | email: specmashllc@mail.ru | specmash.am

Технические характеристики и внешний вид машины могут быть изменены без предварительного уведомления. Машины могут быть изображены с опциональным оборудованием. Стандартное и дополнительное оборудование LiuGong в разных регионах может отличаться. О возможности поставки конкретных моделей вы можете уточнить у дистрибьютора LiuGong. Мощность переведена из кВт в л. с. из расчета 1 кВт = 1,35962 л. с.