



**ГУСЕНИЧНЫЙ  
ЭКСКАВАТОР 915E**



Двигатель	Cummins V3.9-C
Полная мощность	85,4 кВт / 116 л. с. при 2200 об/мин
Полезная мощность	80,2 кВт / 109 л. с. при 2200 об/мин
Максимальная глубина копания	5470 мм
Вместимость стандартного ковша	0,6 м <sup>3</sup>
Эксплуатационная масса	13 800 кг



ДВИГАТЕЛЬ	
Экологический стандарт	Tier 2 / Stage II
Производитель	Cummins
Модель	B3.9-C
Полная мощность	85,4 кВт / 116 л. с. при 2200 об/мин
Полезная мощность	80,2 кВт / 109 л. с. при 2200 об/мин
Макс. крутящий момент	447 N·m при 1500 об/мин
Количество цилиндров	4
Объем ДВС	3,9 л

ХОДОВАЯ ЧАСТЬ	
Ширина башмака гусеницы	500 мм
Количество башмаков с каждой стороны	46
Количество поддерживающих катков с каждой стороны	1
Количество опорных катков с каждой стороны	7

ХАРАКТЕРИСТИКИ РУКОЯТИ	
Усилие копания рукояти (ISO)	70 кН
Длина рукояти	2500 мм

ХАРАКТЕРИСТИКИ КОВША	
Вместимость стандартного ковша при загрузке «с шапкой»	0,6 м³
Минимальная вместимость ковша	0,36 м³
Максимальная вместимость ковша	0,73 м³
Вырывное усилие ковша	96,9 кН

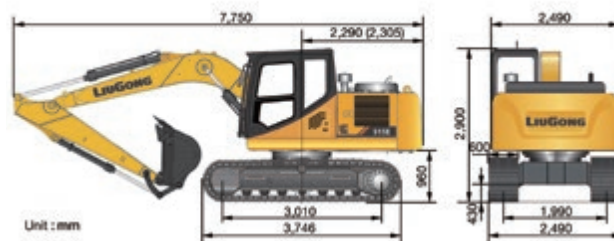
МЕХАНИЗМ ХОДА	
Максимальная скорость движения	5,1 км/ч
Тяговое усилие	122 кН

ЗАПРАВочНЫЕ ЕМКОСТИ	
Топливный бак	245 л
Моторное масло	14 л
Система охлаждения	21 л
Бак для гидравлической жидкости	130 л
Гидравлическая система (всего)	200 л

ГИДРАВЛИЧЕСКАЯ СИСТЕМА	
Полный расход главных насосов	2x120 л/мин
Главное давление разгрузки	34,3 МПа
Давление разгрузочного клапана режима повышенной мощности	37 МПа

СИСТЕМА ПОВОРОТА	
Скорость поворота платформы	12,94 об/мин

РАБОЧАЯ ЗОНА	
Макс. глубина копания	5470 мм
Расстояние выгрузки на уровне земли	8170 мм
Макс. глубина выемки с горизонтальным плоским дном длиной 2,44 м	5250 мм
Макс. высота копания	8760 мм
Высота выгрузки	6310 мм
Макс. глубина копания вертикальной стенки	4770 мм



**КОВШ: 0.6 М³, 576 КГ, 4. СТРЕЛА: 4600 ММ, РУКОЯТЬ: 2500 ММ, ШИРИНА БАШМАКА ГУСЕНИЦЫ: 500 ММ, ПРОТИВОВЕС: 2300 КГ**

Высота рабочего оборудования											Вылет рабочего оборудования			
	2 м		3 м		4 м		5 м		6 м		фронт.	боковой	мм	
6 м	кг						※3528	2363			※3585	2210	5,2	
5 м	кг						※3464	2368	3119	1750	3119	1750	6,0	
4 м	кг				※3946	3289	※3685	2329	3115	1746	2806	1566	6,4	
3 м	кг				※4690	3161	※4076	2263	3080	1714	2530	1400	6,8	
2 м	кг				※5543	3011	4006	2183	3032	1671	2397	1316	7,0	
1 м	кг		※8840	※4340	5571	2878	3919	2107	2984	1628	2375	1296	7,0	
0 м	кг		※9168	※4215	5462	2787	3853	2048	2944	1591	2457	1334	6,8	
-1 м	кг	※12 662	8604	※9030	※4189	5406	2741	3812	2012	2920	1571	2554	1382	6,6
-2 м	кг	※11 640	8661	※8460	※4198	5394	2731	3800	2003	2921	1572	2921	1572	6,0
-3 м	кг	※10 023	8769	※7450	※4243	5423	2755	3826	2024		3424	1833	5,4	

- ※ Указывает, что грузоподъемность ограничена гидравлической системой, а не опрокидывающей нагрузкой.
- Указанная выше номинальная нагрузка соответствует стандарту грузоподъемности гидравлического экскаватора по стандарту ISO 10567. Она не превышает 87% гидравлической грузоподъемности или 75% опрокидывающей нагрузки.
- Оценка показателей по ковшу.

## «ЛЮГОНГ МАШИНЕРИ РУС»

Представительство LiuGong в Армении т.: +(374) 98 90 90 97 | +(374) 10 43 44 77 | email: specmashllc@mail.ru | specmash.am

Технические характеристики и внешний вид машины могут быть изменены без предварительного уведомления. Машины могут быть изображены с опциональным оборудованием. Стандартное и дополнительное оборудование LiuGong в разных регионах может отличаться. О возможности поставки конкретных моделей вы можете уточнить у дистрибьютора LiuGong. Мощность переведена из кВт в л. с. из расчета 1 кВт = 1,35962 л. с.