



**ГУСЕНИЧНЫЙ  
ЭКСКАВАТОР 970E**



<b>Двигатель</b>	<b>Cummins QSX15</b>
<b>Полная мощность</b>	<b>373 кВт / 507 л. с. при 1800 об/мин</b>
<b>Полезная мощность</b>	<b>357 кВт / 485 л. с. при 1800 об/мин</b>
<b>Максимальная глубина копания</b>	<b>7180 мм</b>
<b>Вместимость стандартного ковша</b>	<b>4,3 м<sup>3</sup></b>
<b>Эксплуатационная масса</b>	<b>70 500~70 960 кг</b>



## ДВИГАТЕЛЬ

Экологический стандарт	Tier 3 / Stage IIIA
Производитель	Cummins
Модель	QSX15
Полная мощность	373 кВт / 507 л. с. при 1800 об/мин
Полезная мощность	357 кВт / 485 л. с. при 1800 об/мин
Макс. крутящий момент	2363 N·m при 1400 об/мин
Количество цилиндров	6
Объем ДВС	15 л

## ХОДОВАЯ ЧАСТЬ

Ширина башмака гусеницы	650 мм
Количество башмаков с каждой стороны	48
Количество поддерживающих катков с каждой стороны	3
Количество опорных катков с каждой стороны	8

## СТРЕЛА И РУКОЯТЬ

Длина стрелы	6600 мм
Длина рукояти	2900 мм

## ХАРАКТЕРИСТИКИ КОВША

Вместимость стандартного ковша при загрузке «с шапкой»	4,3 м³
Минимальная вместимость стандартного ковша при загрузке «с шапкой»	4,0 м³
Максимальная вместимость стандартного ковша при загрузке «с шапкой»	5,2 м³

## МЕХАНИЗМ ХОДА

Максимальная скорость движения	4,4 км/ч
Тяговое усилие	460 кН

## ЗАПРАВочные емкости

Топливный бак	900 л
Моторное масло	46 л
Система охлаждения	72 л
Бак для гидравлической жидкости	360 л
Гидравлическая система (всего)	680 л

## ГУСЕНИЧНЫЙ

## ГИДРАВЛИЧЕСКАЯ СИСТЕМА

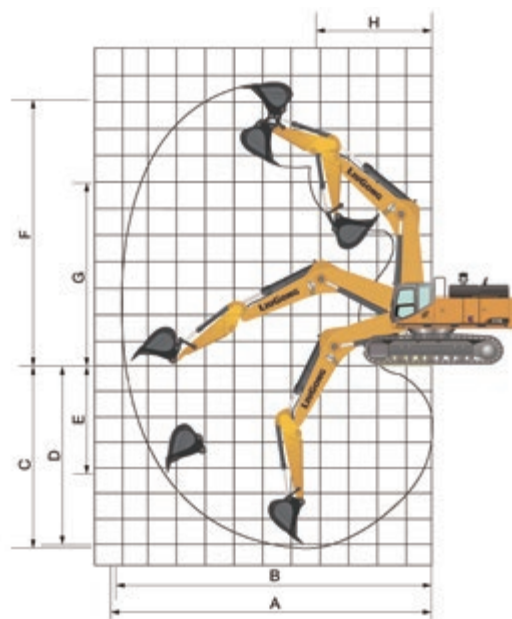
Полный расход главных насосов	900 л/мин
Главное давление разгрузки	34,3 МПа
Давление разгрузочного клапана режима повышенной мощности	37,3 МПа

## СИСТЕМА ПОВОРОТА

Скорость поворота платформы	6,8 об/мин
-----------------------------	------------

## РАБОЧАЯ ЗОНА

A. Макс. радиус копания	11 450 мм
B. Макс. радиус копания на уровне земли	11 170 мм
C. Макс. глубина копания	7180 мм
D. Макс. глубина выемки с горизонтальным плоским дном длиной 2,44 м	7030 мм
E. Макс. глубина копания вертикальной стенки	4070 мм
F. Макс. высота резания	10 950 мм
G. Макс. высота выгрузки	7030 мм
H. Мин. радиус поворотной платформы	4900 мм
Усилие резания грунта ковшом (ISO)	376 кН
Усилие копания рукояти (ISO)	327 кН
Вместимость ковша	4,3 м³



## «ЛЮГОНГ МАШИНЕРИ РУС»

Представительство LiuGong в Армении т.: +(374) 98 90 90 97 | +(374) 10 43 44 77 | email: specmashllc@mail.ru | specmash.am

Технические характеристики и внешний вид машины могут быть изменены без предварительного уведомления. Машины могут быть изображены с опциональным оборудованием. Стандартное и дополнительное оборудование LiuGong в разных регионах может отличаться. О возможности поставки конкретных моделей вы можете уточнить у дистрибьютора LiuGong. Мощность переведена из кВт в л. с. из расчета 1 кВт = 1,35962 л. с.